



Especificaciones

Número de Pieza:	D4000
Dimensiones (largo x ancho x alto):	21.84cm x 2.11cm x 2.92cm
Tipo de Conexión:	USB
Corriente:	0.5 Amperes
Peso:	68.04g
Contenido del paquete:	Pieza portátil Spectra, 50 Cubiertas de Cámara, 10 Espaciadores de Posicionamiento, 1 Umbilical de USB, y 1 Funda del Costado del Sillón

Requisitos de Computación

Sistema Operativo: Windows XP Professional con el Paquete de Servicio 3 o mayor para un procesador Intel de 32 bits; Microsoft Windows XP Edición Profesional de 64 bits con el Paquete de Servicio 2 o mayor para un procesador Intel extendido de 64 bits (x64); Microsoft Windows Vista Business, Enterprise, o Ultimate con el Paquete de Servicio 1 o mayor para un procesador Intel de 32 bits o Intel de 64 bits extendido (x64); Microsoft Windows 7 Profesional, Enterprise, o Ultimate o un procesador Intel de 32 bits o un Intel de 64 bits extendido (x64).

CPU/Velocidad:	4.2 GHz Pentium o mayor
RAM:	1 GB
Lector de CD ROM:	Velocidad 24X o mayor
Monitor:	SVGA 17 pulgadas con resolución de 800 x 600 o mayor
Adaptador de Pantalla de Video:	16 MB tarjeta gráfica que apoya 800 x 600 píxeles a color de 32 bits
Puerto de USB:	Debe ser un USB 2.0 de alta velocidad, puerto de alta potencia
Teclado/Ratón	Estándar



www.airtechniques.com

AIR TECHNIQUES INC.



Nuestra instalación de manufactura en Melville, Nueva York. Innovación y confiabilidad desde 1962.

Air Techniques ha sido un fabricante líder de equipo dental durante casi 50 años. Hemos ganado nuestra reputación a través de nuestro compromiso a la satisfacción de los clientes, y nos enorgullece el entregar a los distribuidores y practicantes dentales en todo el mundo calidad y servicios excepcionales.

Los productos de Air Techniques sólo son distribuidos por aquellos que son autorizados.



Air Techniques Sede:

1295 Walt Whitman Road, Melville, New York 11747-3062
Teléfono: 516-433-7676 ■ **Llamada gratis en EE.UU. y Canadá:** 1-800-AIRTECH
Fax: 516-433-7684 ■ **Llamada gratis en EE.UU. y Canadá:** 1-888-247-8481

Instalación en el Oeste:

291 Bonnie Lane, Suite 101, Corona, CA 92880
Fax: 951-898-7646 ■ **Llamada gratis en EE.UU. y Canadá:** 1-800-AIRTECH

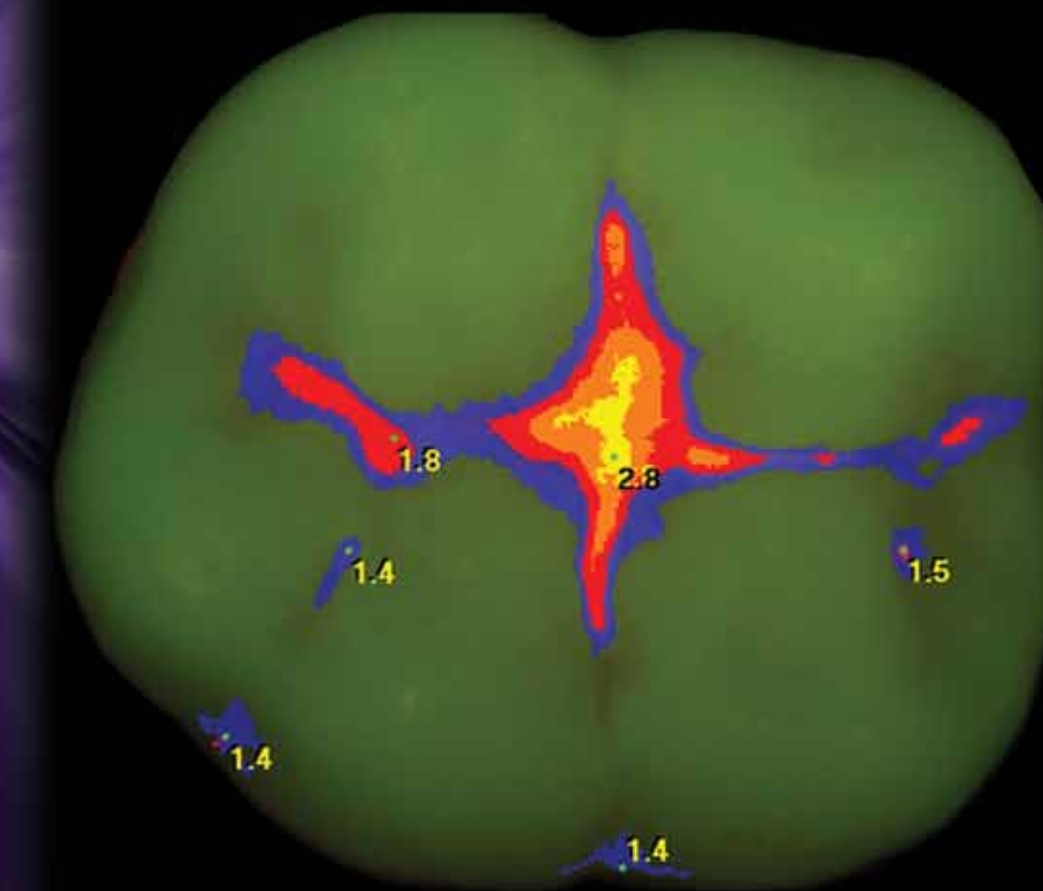
PN 9922-251S Rev. B

www.airtechniques.com



spectra™

Para la Detección de las Caries, Nada se Compara.



AIR TECHNIQUES INC.

Detección temprana de caries:
Bueno para sus pacientes. Bueno para su consultorio.



No use torno con sus pacientes...

No es un secreto que la razón principal por la que a los pacientes les da miedo ir al consultorio dental es su temor al torno. Les disgusta casi todo lo que tiene que ver con el torno: cómo se siente, cómo suena, y cómo huele. Desafortunadamente, este temor a menudo les impide recibir la atención dental que necesitan, no sólo para tratar la descomposición de los dientes, sino que para prevenirlo.

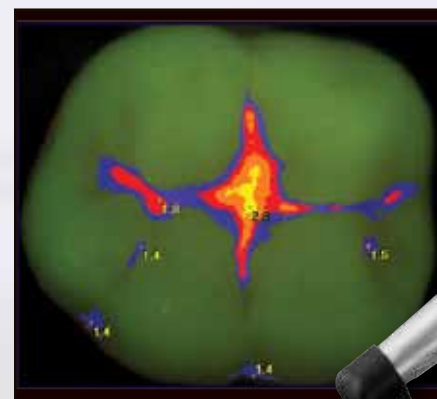
...¡Entusiasme a sus pacientes!

Si pudiera descubrir las caries en etapas más tempranas, podría en algunos casos tratar y restaurar un diente antes de que se requiera el uso del torno; en el peor de los casos, debería poder reducir la cantidad de ello que se requiera. Como resultado, estará haciendo mucha más restauración y menos excavación. Y, ¡Esas son buenas noticias para sus pacientes!

La detección por adelantado no sólo es buena odontología; sino que también ¡es bueno para el negocio!

Nada le asiste en la detección del inicio de las caries como
spectra™

La única ayuda de detección de caries que funciona como un radar Doppler para descubrir las caries antes.



Cómo funciona Spectra

- Spectra emplea tecnología fluorescente para permitir la detección de diente a diente de caries de fisura y las caries en superficies lisas que son demasiado pequeñas para ser detectadas por una radiografía.
- Los LED de intensidad de luz proyectan luz azul violeta de alta potencia segura sobre la superficie dental.
- Esta luz azul violeta estimula los metabolitos de las bacterias cariogénicas (llamadas porfiridos) para que aparezcan rojas en el monitor, mientras que el esmalte saludable es de verde fluorescente.
- Tras capturar la imagen con su software de imágenes existente, la extensión de la descomposición será interpolado e indicado de dos maneras:
1. El color o será azul, rojo, naranja o amarillo.
2. Se mostrará un indicador numérico entre 0 y 5.0.

¡Ninguna ayuda en la detección de caries puede hacer esto!

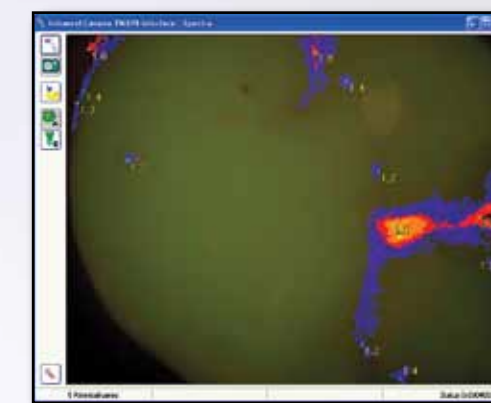
- Se puede usar Spectra durante la fase restaurativa para verificar que se han removido todas las caries.
- Spectra puede detectar descomposición escondida entre los márgenes de composite existente y las restauraciones de amalgama.
- Spectra ha sido autorizado por la Federación de Alimentos y Fármacos y es seguro su uso en tanto niños como adultos
- La pieza portátil Spectra se conecta a su red de computadora a través de un cable USB.



La gestión de casos mejorada

La interfaz TWAIN le permite integrar y almacenar las imágenes fluorescentes en la base de datos de cada paciente para una gestión de caso detallada. Ya que las imágenes se pueden almacenar fácilmente, se puede supervisar la eficacia del tratamiento a lo largo del tiempo.

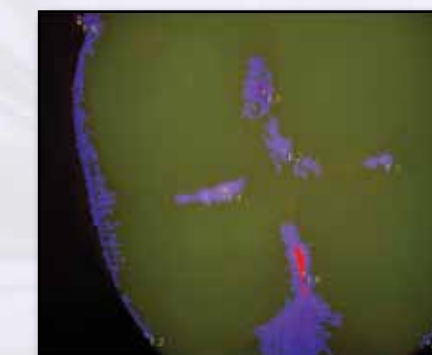
Capture las imágenes directamente a la mayoría de los programas de software de imágenes dentales conforme a TWAIN 2.1 capaces de manejar múltiples adquisiciones y transferencias de imágenes.



Vista de la Pantalla Interfaz TWAIN

Detección de sarro y placa

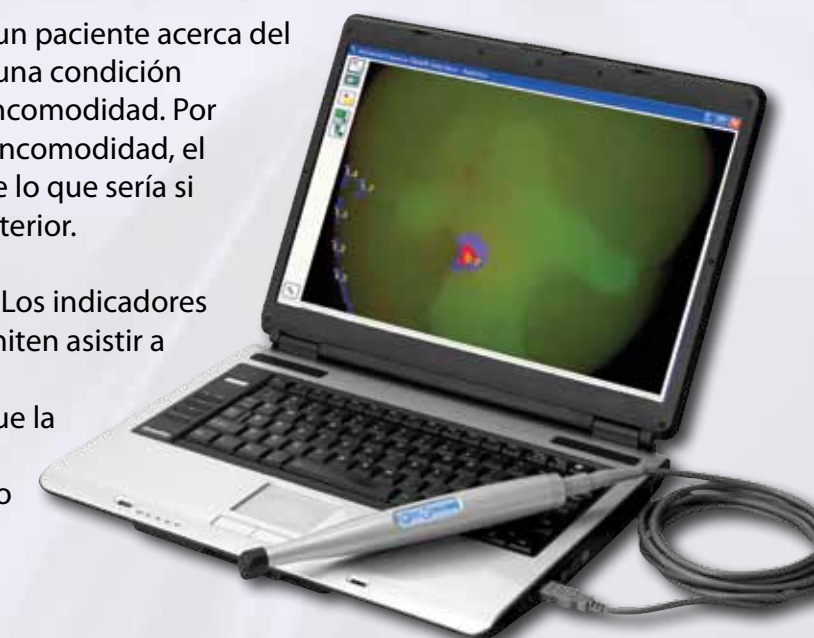
Spectra es además la única ayuda de detección de caries que además detecta placa y sarro. ¡En verdad es el aparato superior de detección!



Spectra: La Clave para un Aumento en la Aceptación de Casos

A menudo puede ser difícil persuadir a un paciente acerca del tratamiento necesario, sobre todo si es una condición temprana, cuando no sienten dolor ni incomodidad. Por supuesto, cuando aparece el dolor o la incomodidad, el tratamiento requerido es mucho más de lo que sería si hubiese sido aprobado en una etapa anterior.

Con Spectra, este problema disminuirá. Los indicadores de color y numéricos de Spectra le permiten asistir a sus pacientes de manera simple y clara a entender que existe un problema, y que la mejor línea de acción es resolver ese problema cuando el plan de tratamiento sea mucho menos invasivo y caro.



Spectra. Para la Detección de las Caries, nada se compara.