



CAMX® ELARA | CAMX® SPECTRA

# CAM▶X® Elara et CAM▶X® Spectra

Préfet Paire dentaire.  
Caméra CAMX Elara Intraoral  
et CAMX Spectra Caries  
Faciliter la détection.

La nouvelle gamme de produits CamX d'Air Techniques soutient de manière inestimable les traitements dentaires et procure une meilleure compréhension des soins requis aux patients. Lorsque le patient comprend mieux la nécessité du traitement proposé, il est en mesure de prendre une décision plus éclairée. Au final, cela signifie que les produits de la gamme CamX peuvent également améliorer le consentement aux traitements et le rendement de l'investissement. Que ce soit pour la communication ou le diagnostic des caries, pour la documentation ou le suivi des progrès, vous disposez de tous les outils nécessaires.



La caméra intrabuccale CamX Elara et le dispositif de détection des caries CamX Spectra ont été développés en pensant à vous. Ils constituent le duo parfait pour raconter à vos patients l'histoire complète de leur santé buccodentaire.



# UNE CONCEPTION DE PRÉCISION, DES RÉSULTATS PRÉVISIBLES

## Conception épurée moderne

Présentant des formes magnifiques, leurs caractéristiques les distinguent de leurs concurrents en plus de répondre à toutes les exigences en matière d'ergonomie.



## Confirmation tactile de saisie d'image

Une courte vibration vous indique lorsqu'une image a été saisie.

## Saisie d'image sur relâchement

Fonction unique de saisie d'image sur relâchement du bouton permettant la saisie d'images claires, nettes et de qualité constante en toute simplicité.



## Saisie d'image ergonomique

Les boutons de saisie sont situés au-dessus et en dessous de la caméra pour une saisie d'image confortable tant au niveau de l'arcade supérieure qu'inférieure.

## Activation/désactivation automatique

Un détecteur de mouvement met en marche et éteint la caméra ce qui assure une utilisation efficace tout en améliorant le déroulement des opérations.

## Câble flexible et anti-emmêlement

Facile à manipuler, sans enroulement du câble.

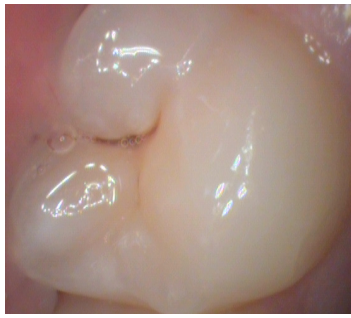


## Faible encombrement et poids plume

Conception à la fois robuste et légère s'appuyant confortablement dans la main.

## Utilisation multisalles

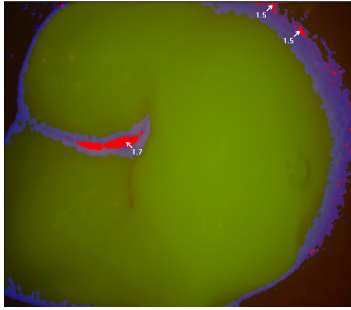
La caméra est facile à transporter pour permettre l'utilisation dans plusieurs salles de traitement.



## CARACTÉRISTIQUES DE LA CAMX ELARA

Conçue en vue de combler toutes les exigences en matière d'ergonomie, cette caméra intrabuccale sophistiquée améliorera vos communications avec les patients ce qui se traduira par une augmentation du taux de consentement et un suivi amélioré des traitements.

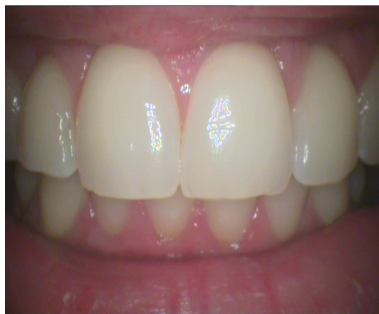
- Excellente qualité d'image : huit DEL à lumière blanche positionnées autour de la lentille procurent une qualité d'image claire et homogène.
- Mise au point continue de 5 à 35 mm qui rend la caméra facile à utiliser et élimine le recours aux ajustements.



## CARACTÉRISTIQUES DE LA CAMX SPECTRA

Le seul outil de détection des caries faisant appel à la technologie de fluorescence pour visualiser et détecter les caries à un stade précoce, tout comme la plaque et le tartre.

- Les quatre DEL violettes stimulent les produits métaboliques contenus dans les bactéries cariogènes ce qui les fait luire en rouge tandis que l'émail sain s'affiche en vert.
- Les filtres pour caries et plaque du logiciel d'imagerie affichent l'activité carieuse au moyen d'une échelle de couleurs et d'une évaluation numérique.
- Documentation fiable et reproductible pour surveiller de la progression des caries grâce à l'espaceur de positionnement de 8 mm.



Images intrabuccales prises à l'aide de la CamX Elara. Ces images n'ont subi aucune manipulation.

## INCITEZ VOS PATIENTS À DIRE OUI : CONSENTEMENT AUX TRAITEMENTS ET GESTION DES CAS



Les avantages d'une bonne communication avec le patient vont bien au-delà de l'augmentation du consentement aux traitements! Elle permet en effet de rappeler à vos patients pourquoi ils vous ont choisi grâce à des photos avant et après le traitement, à effectuer le suivi et à encourager l'amélioration de l'hygiène buccale du patient, à améliorer votre image de marque grâce à l'utilisation des plus récentes technologies et beaucoup plus encore!

- Simplifiez-vous la tâche au moment de convaincre vos patients d'autoriser le traitement requis, même en l'absence de douleur et d'inconfort.
- La détection précoce signifie identifier des problèmes qui n'auraient traditionnellement pas été détectés à un stade précoce et ainsi favoriser une meilleure conservation de la structure dentaire.
- Vous aide à expliquer au patient comment, en procédant au traitement maintenant, il évitera d'éventuelles procédures qui pourraient s'avérer plus douloureuses, plus coûteuses et plus effractives.



# CAM►X® Elara

## CARACTÉRISTIQUES

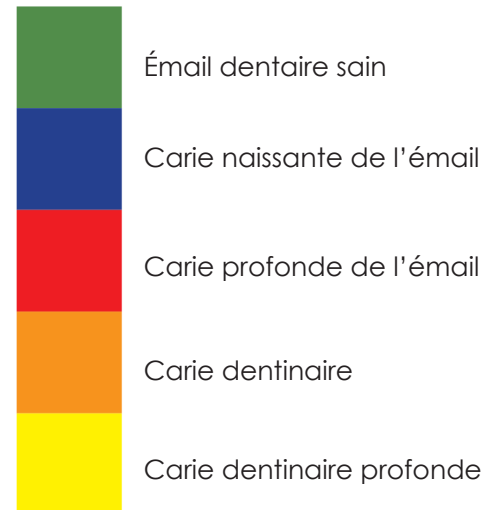
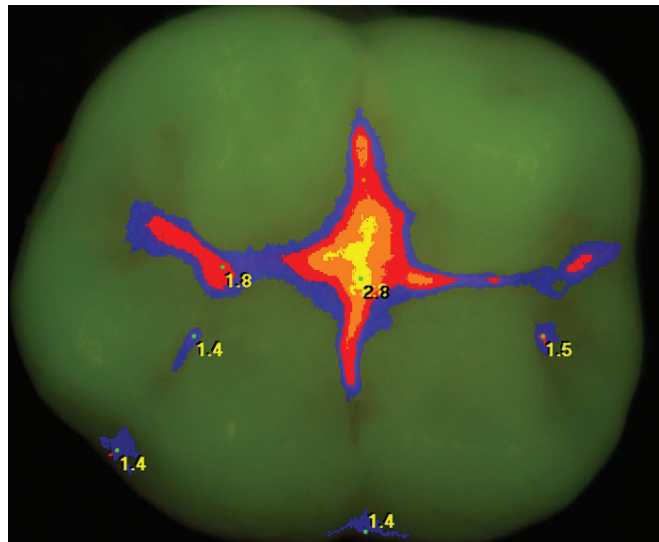
<b>Numéro d'article :</b>	J2100
<b>Dimensions (long. x prof.) :</b>	7,5" x 1,0" (pièce à main)
<b>Prise de sortie vidéo :</b>	USB 2.0
<b>Poids :</b>	1,7 oz
<b>Résolution :</b>	704 x 576 pixels
<b>Éclairage :</b>	8 lampes à DEL blanches
<b>Image :</b>	Normal, pas en miroir
<b>Compris dans l'emballage :</b>	Pièce à main Elara, 20 enveloppes protectrices pour caméra, 1 câble USB et 1 support de pièce à main pour installation au fauteuil, lingette de nettoyage
<b>Garantie :</b>	24 mois



# CAM►X® Spectra

## CARACTÉRISTIQUES

<b>Numéro d'article :</b>	J2300
<b>Dimensions (long. x prof.) :</b>	7,5" x 1,0" (pièce à main)
<b>Prise de sortie vidéo :</b>	USB 2.0
<b>Poids :</b>	1,7 oz
<b>Compris dans l'emballage :</b>	Pièce à main Spectra, 20 enveloppes protectrices pour caméra, 5 espaceurs de positionnement, 1 câble USB et 1 support de pièce à main pour installation au fauteuil, lingette de nettoyage
<b>Garantie :</b>	24 mois





AIRTECHNIQUES.COM

Depuis plus de 50 ans, [Air Techniques](http://AirTechniques.com) agit comme chef de file de l'innovation et de la fabrication de produits destinés à l'industrie dentaire. Notre priorité est de garantir l'entière satisfaction de nos clients en fabriquant des produits fiables et en offrant un service à la clientèle et un soutien technique d'excellente qualité. Que vous soyez à la recherche d'équipement de radiographie numérique, d'équipement pour la salle technique ou de marchandise, Air Techniques offre la solution parfaitement adaptée à vos besoins par le biais de son réseau de détaillants autorisés professionnels. Conçus, éprouvés et fabriqués avec fierté aux États-Unis, nos produits aident les professionnels dentaires à mener leur pratique vers de nouveaux sommets.

Les produits Air Techniques sont distribués exclusivement par l'entremise de détaillants autorisés.



CORPORATE HEADQUARTERS  
1295 Walt Whitman Road  
Melville, New York 11747- 3062  
800-247-8324

CamX is a registered trademark  
of Air Techniques, Inc.  
© Copyright 2016  
P/N 9922-461, Rev. A

**AIR**  
**TECHNIQUES** equipped for life®