

## ScanX Swift 2.0

### XPS07.1A...

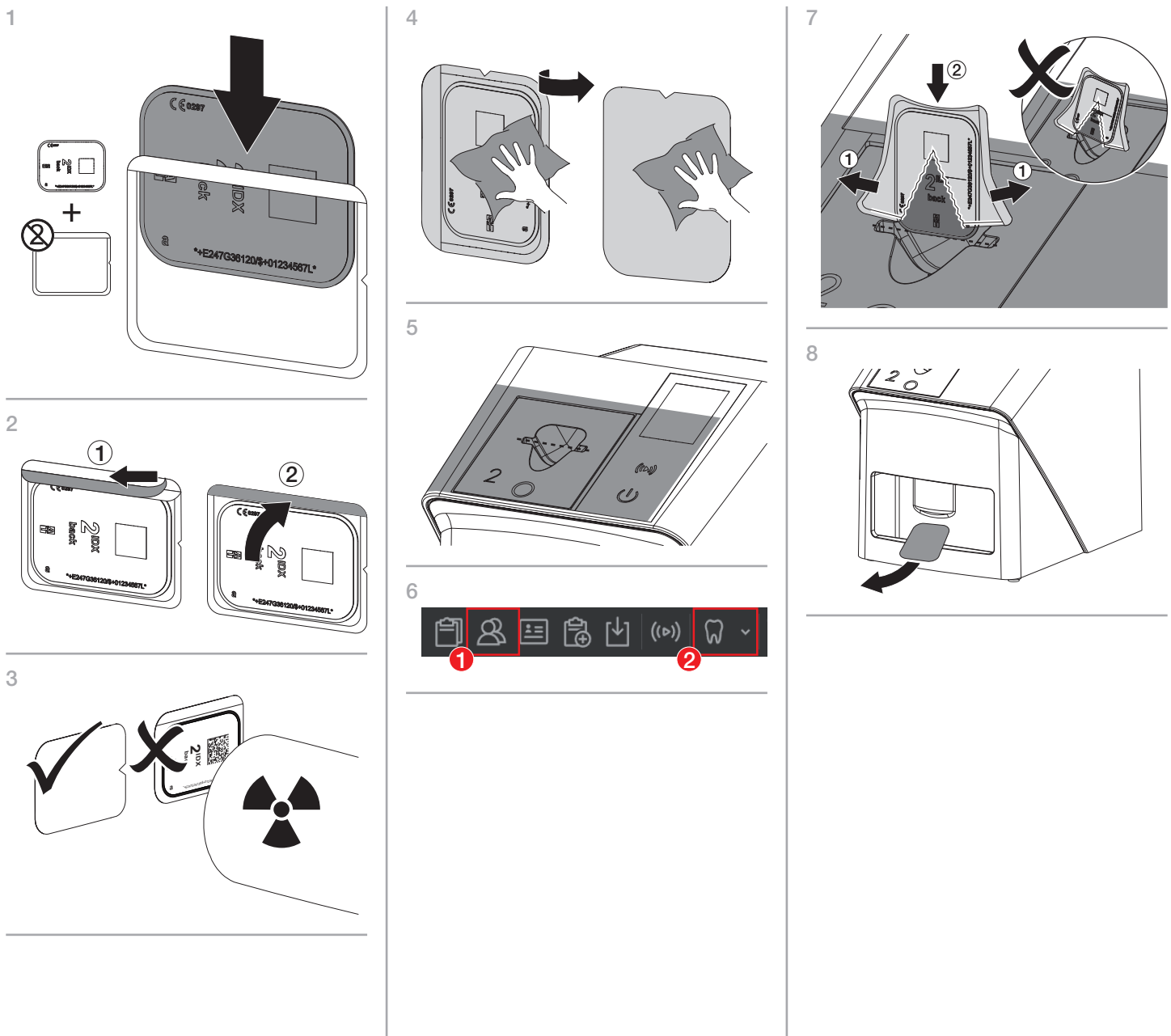
The following information supplements the installation and operating instructions of the unit.

As a general rule, the installation and operating instructions of the device must also be observed. These instructions include important information such as safety instructions and information on the setup, electrical connections, disinfection process, cleaning process etc.



#### DÜRR DENTAL SE

Höpfigheimer Str. 17  
74321 Bietigheim-Bissingen  
Germany



#### Manufactured for / Distributed by:

Air Techniques, Inc.  
1295 Walt Whitman Road  
Melville, New York 11747-3062, USA



2144100141L41 G8801 2210V002

## ScanX Swift 2.0

### XPS07.1A...

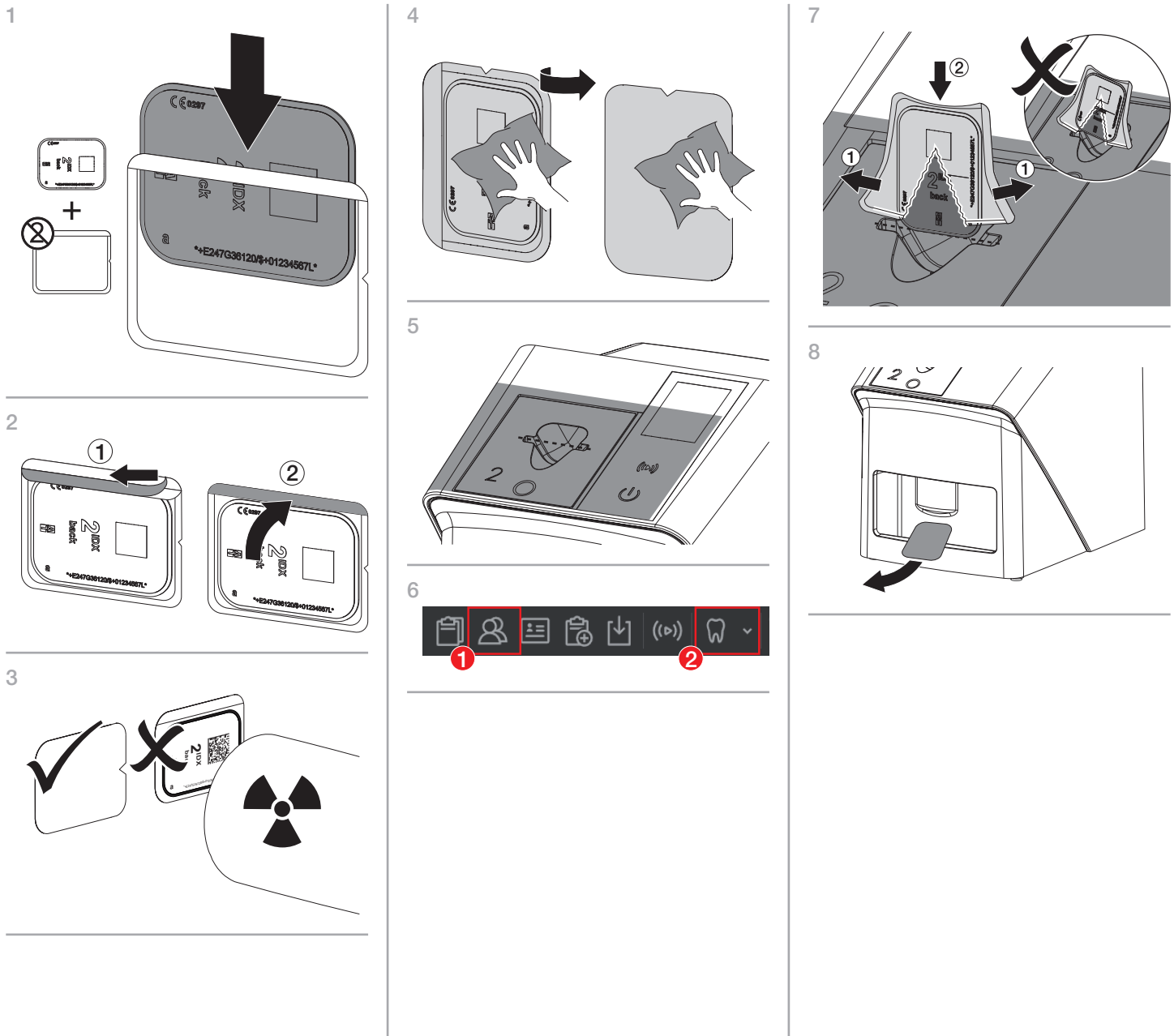
La siguiente información es un complemento de las instrucciones de uso y montaje del aparato.

En principio, deben tenerse en cuenta además las instrucciones de uso y de montaje, en las que se describe importante información como, p. ej., advertencias de seguridad, instalación, conexión eléctrica, desinfección, limpieza, etc.



**DÜRR DENTAL SE**

Höpfigheimer Str. 17  
74321 Bietigheim-Bissingen  
Germany



**Manufactured for / Distributed by:**

Air Techniques, Inc.  
1295 Walt Whitman Road  
Melville, New York 11747-3062, USA



2144100141L41 G8801 2210V002